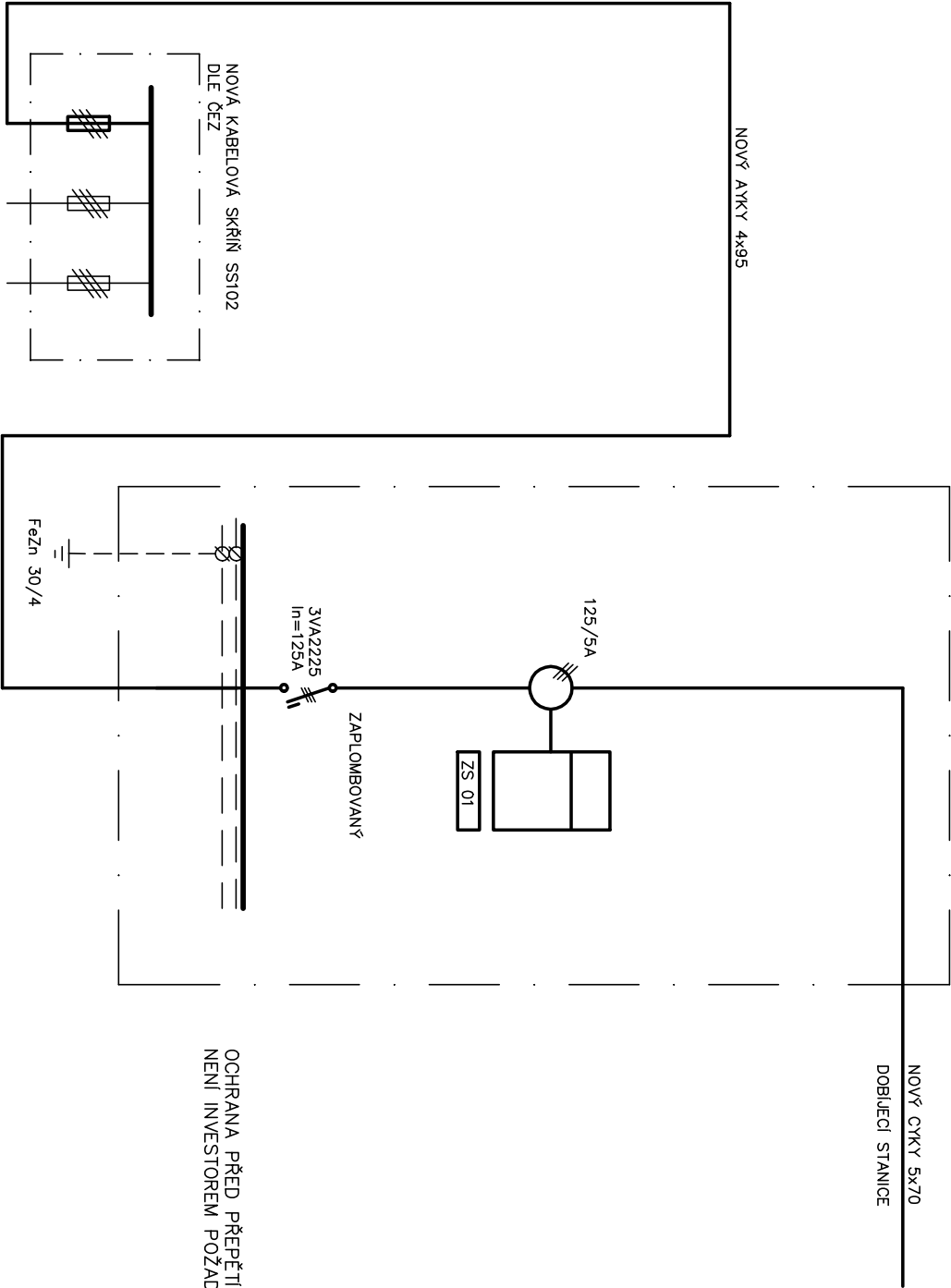


ROZVADĚČ NR212/NKD7D/3VA22-125A  
NA PILÍŘI, TERMOSET, IP44/20, Š-470+470 x V-1830 x H-250



- Náplň**
- 1x JISTIČ 3VA 2225-5HL32
  - 1x SADA MTP
  - 1x ZKUŠEBNÍ SVORKA
  - 1x EPP
  - 1x ELEKTROMĚR

OCHRANA PŘED PŘEPĚTÍM V SÍTĚ  
NENÍ INVESTOREM POŽADOVÁNA

PROVOZNÍ NAPĚTÍ: 3+PE+N; 3x400/230V; 50Hz  
SOUSTAVA TN-C-S  
Ochrana před nebezp. dotykem: automatickým odpojením od zdroje  
zvýšené – hlavním pospojením  
Instalovaný výkon Pi = Ps = 72kW

<b>ELEKTRO</b> SOBÍŠEK JOSEF ČESKÉ BUDEJOVCE		Akce	DC DOBIJEČI ELEKTROSTANICE DOBŘÍŠ	Investor	EON Česká Republika s.r.o. F. A. Gerstnera 2151/6, 370 01 Č.B.	Stupeň	<b>DUR</b>	Zak.č.	011/2022	Výkres č.	<b>E2</b>
		Část	<b>ELEKTROINSTALACE</b> SCHEMA ROZVADĚČE RE	Projektant	MARTIN VAŇAS DIS. IČO 74 31 65 75	Kreslil	MARTIN VAŇAS	Datum	7/2022	List/Listů	1/1